

# Sommario

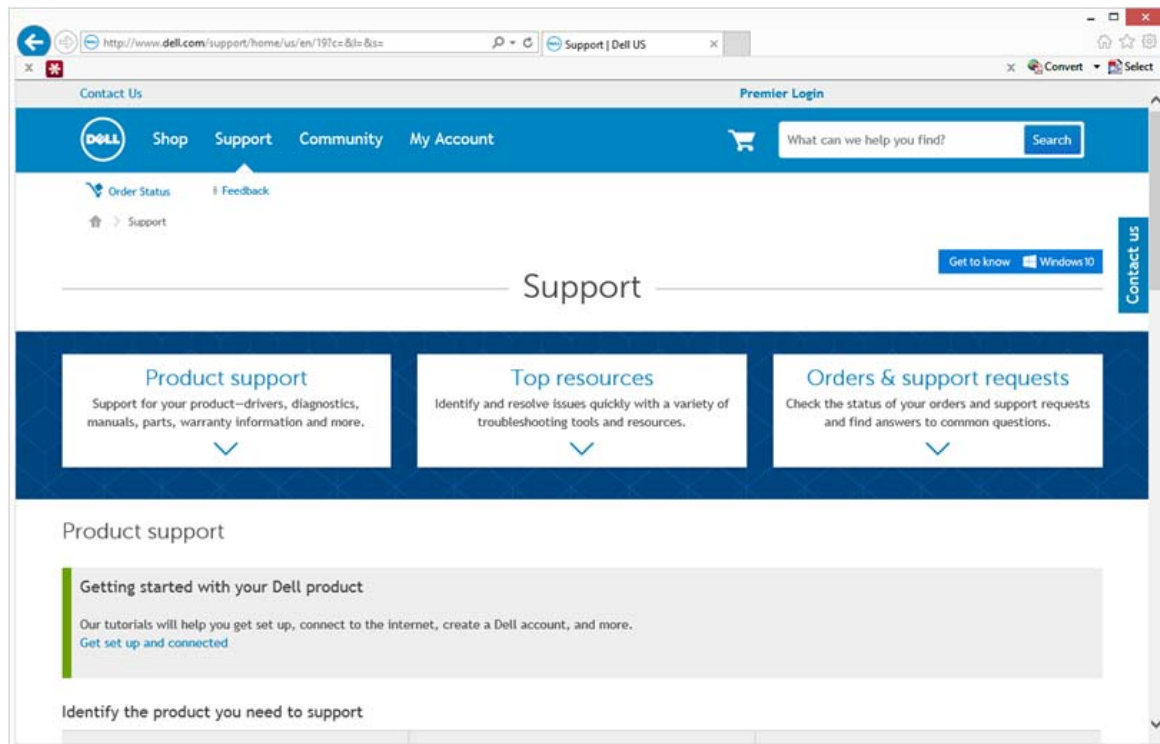
Aggiornare driver e firmware Dell ControlVault . . . . .	1
Scaricare le versioni più recenti dei driver . . . . .	2
Installare il driver Dell ControlVault . . . . .	5
Verificare l'installazione del driver . . . . .	6
Installare il firmware Dell ControlVault . . . . .	6

## Aggiornare driver e firmware Dell ControlVault

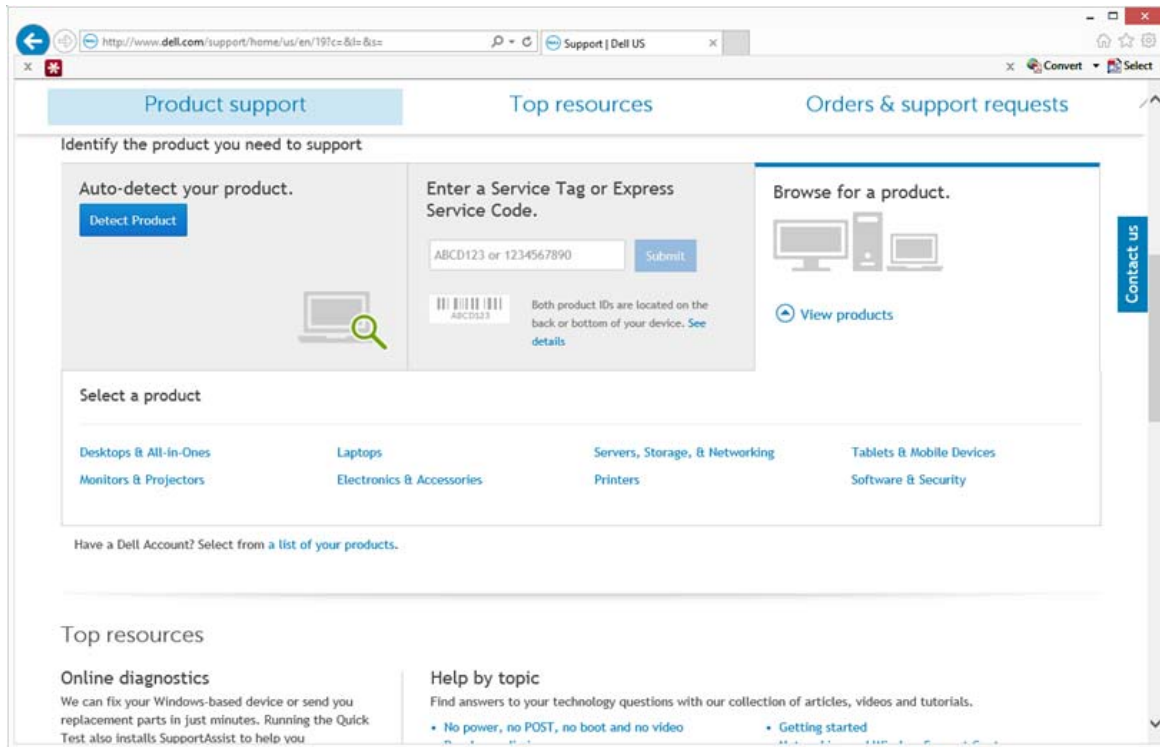
- I driver e il firmware Dell ControlVault che vengono preinstallati nei computer Dell sono obsoleti e devono essere aggiornati seguendo l'ordine della procedura seguente.
- Se, durante l'installazione di DDP|EE o DDP|ESS, l'utente riceve un messaggio di errore che richiede di uscire dal programma di installazione per aggiornare i driver Dell ControlVault, tale messaggio può essere ignorato per procedere con l'installazione di DDP|EE o DDP|ESS. I driver (e il firmware) Dell ControlVault possono essere aggiornati dopo aver completato l'installazione di DDP|EE o DDP|ESS.

# Scaricare le versioni più recenti dei driver

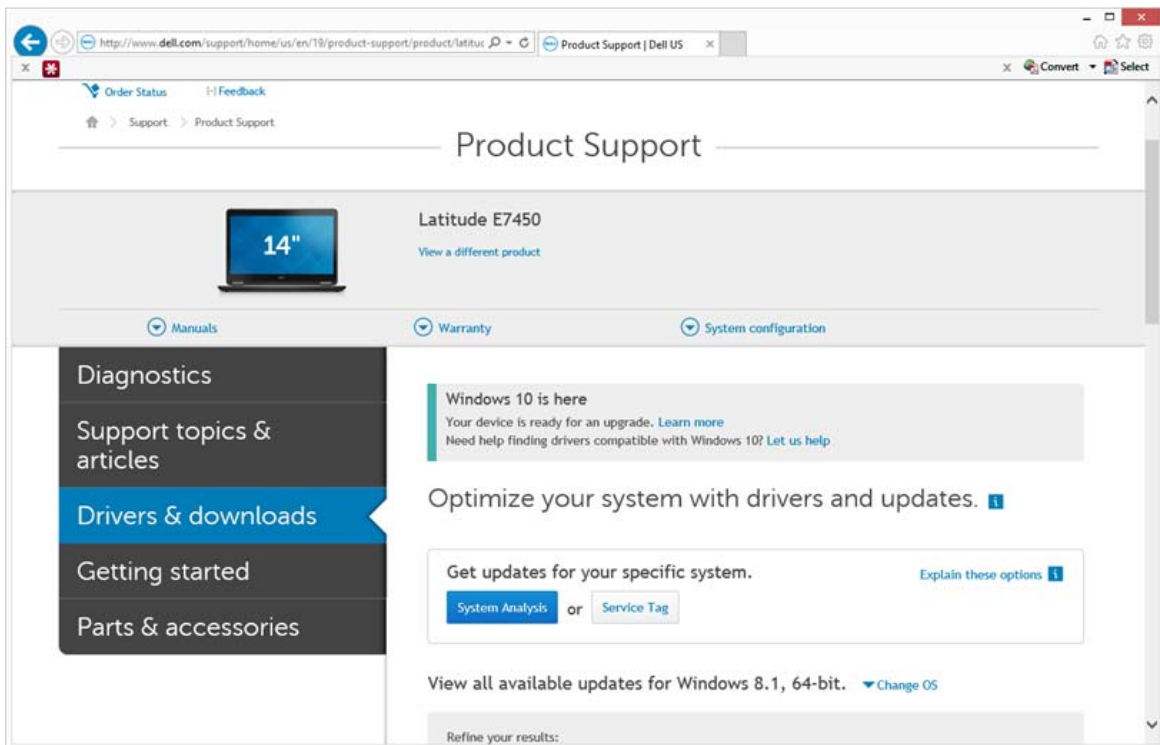
- 1 Andare a [www.support.dell.com](http://www.support.dell.com).



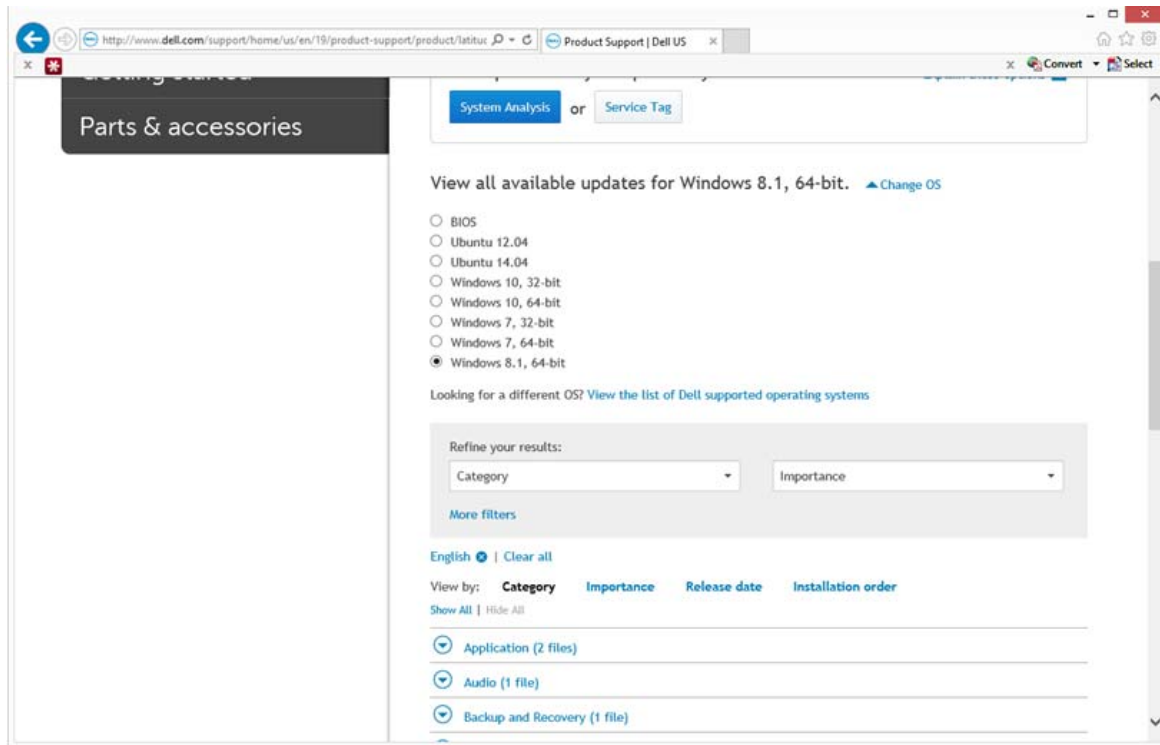
2 Selezionare il modello di computer.



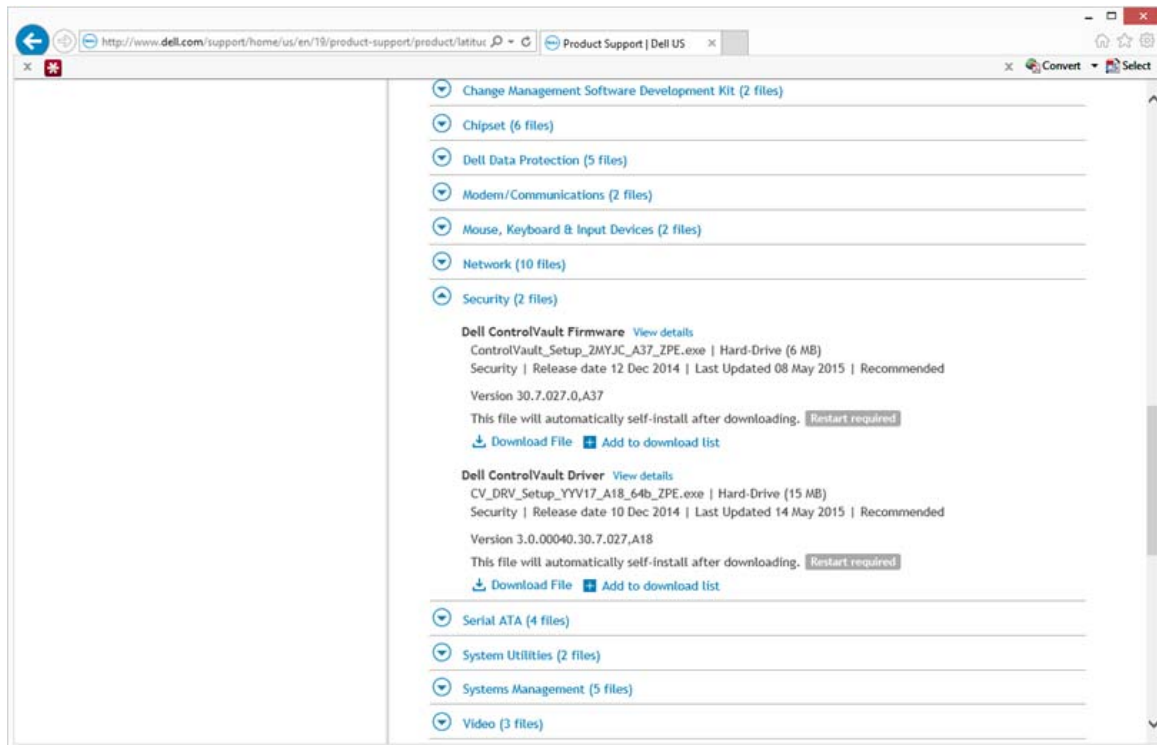
3 Selezionare Driver e download.



4 Selezionare il Sistema operativo del computer di destinazione.



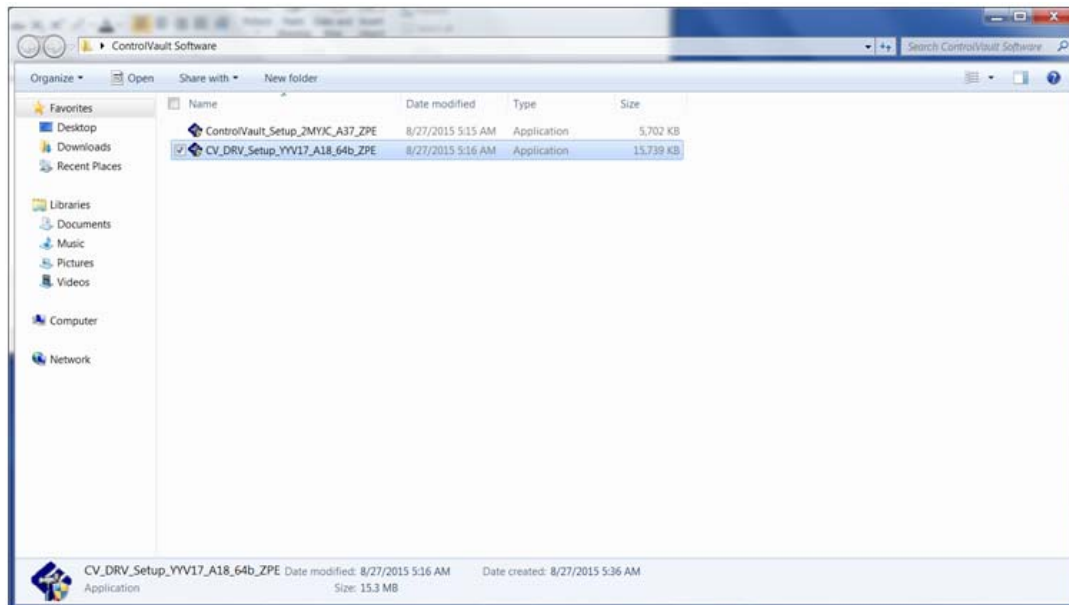
5 Espandere la categoria Sicurezza.



- 6 Scaricare e salvare i driver Dell ControlVault.
- 7 Scaricare e salvare il firmware Dell ControlVault.
- 8 Copiare i driver e il firmware nei computer di destinazione, se necessario.

## Installare il driver Dell ControlVault

- 1 Passare alla cartella in cui è stato scaricato il file di installazione del driver.

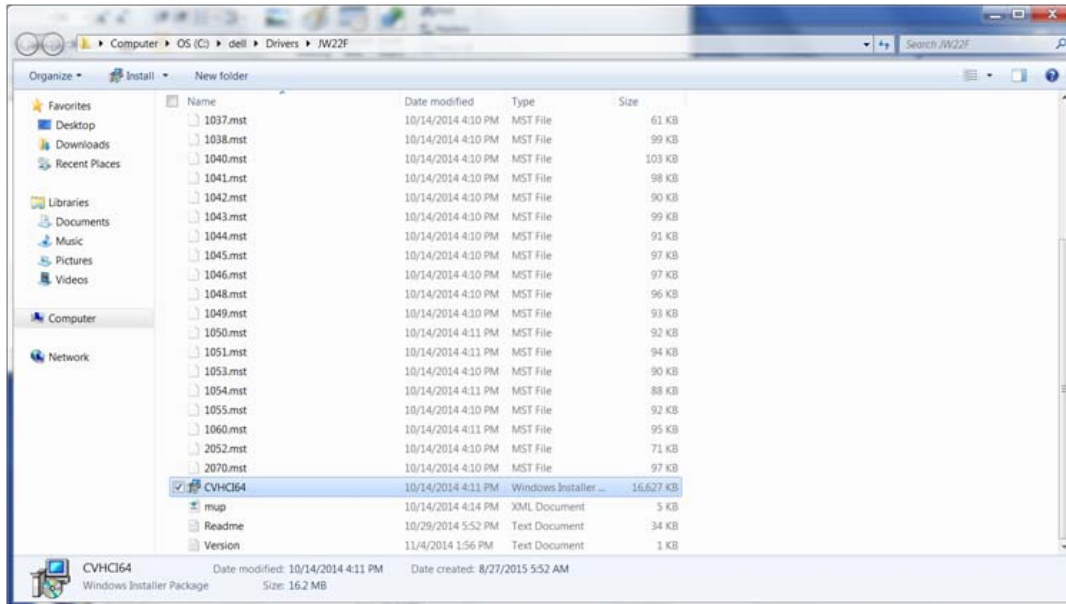


- 2 Fare doppio clic sul driver Dell ControlVault per avviare il file eseguibile autoestraente.

**SUGGERIMENTO:** Assicurarsi di installare prima il driver. Il nome file del driver *al momento della creazione del documento* è ControlVault\_Setup\_2MYJC\_A37\_ZPE.exe.

- 3 Fare clic su **Continua** per iniziare.
- 4 Fare clic su **OK** per decomprimere i file del driver nel percorso predefinito C:\Dell\Drivers\- 5 Fare clic su **Sì** per consentire la creazione di una nuova cartella.
- 6 Fare clic su **OK** quando viene visualizzato il messaggio di completamento della decompressione.

- 7 Al termine dell'estrazione, viene visualizzata la cartella contenente i file. Se ciò non accade, passare alla cartella in cui sono stati estratti i file. In questo caso, la cartella è JW22F.



- 8 Fare doppio clic su CVHCI64.MSI per avviare il programma di installazione del driver [in questo esempio si tratta di CVHCI64.MSI (CVHCI per un computer a 32 bit)].
- 9 Fare clic su **Avanti** nella schermata iniziale.
- 10 Fare clic su **Avanti** per installare i driver nel percorso predefinito C:\Program Files\Broadcom Corporation\Broadcom USH Host Components\.
- 11 Selezionare l'opzione **Completata** e fare clic su **Avanti**.
- 12 Fare clic su **Installa** per avviare l'installazione dei driver.
- 13 È possibile, facoltativamente, selezionare la casella di controllo per visualizzare il file di registro del programma di installazione. Fare clic su **Fine** per uscire dalla procedura guidata.

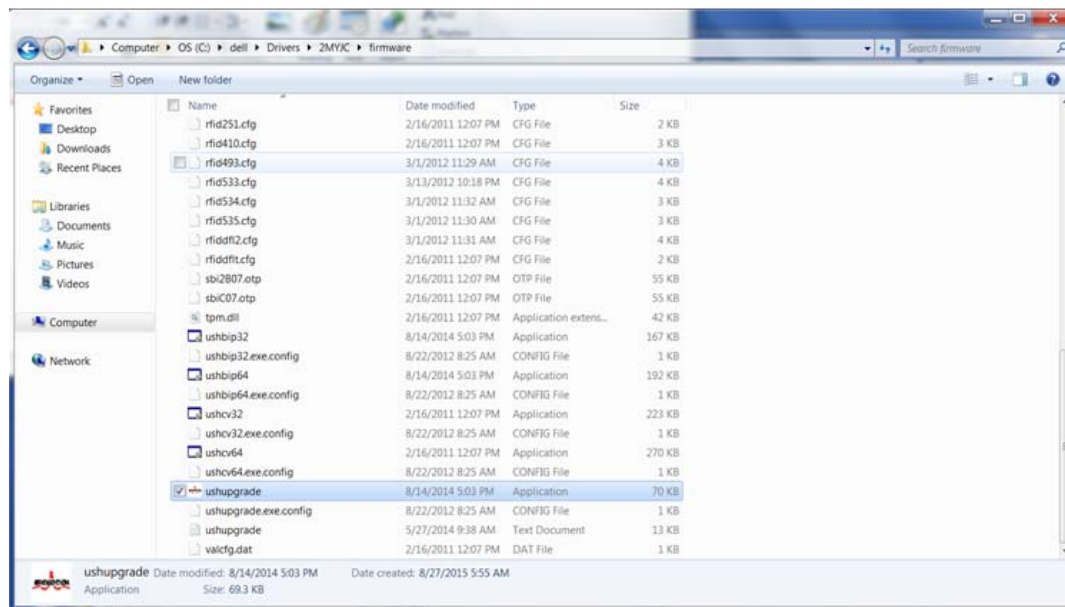
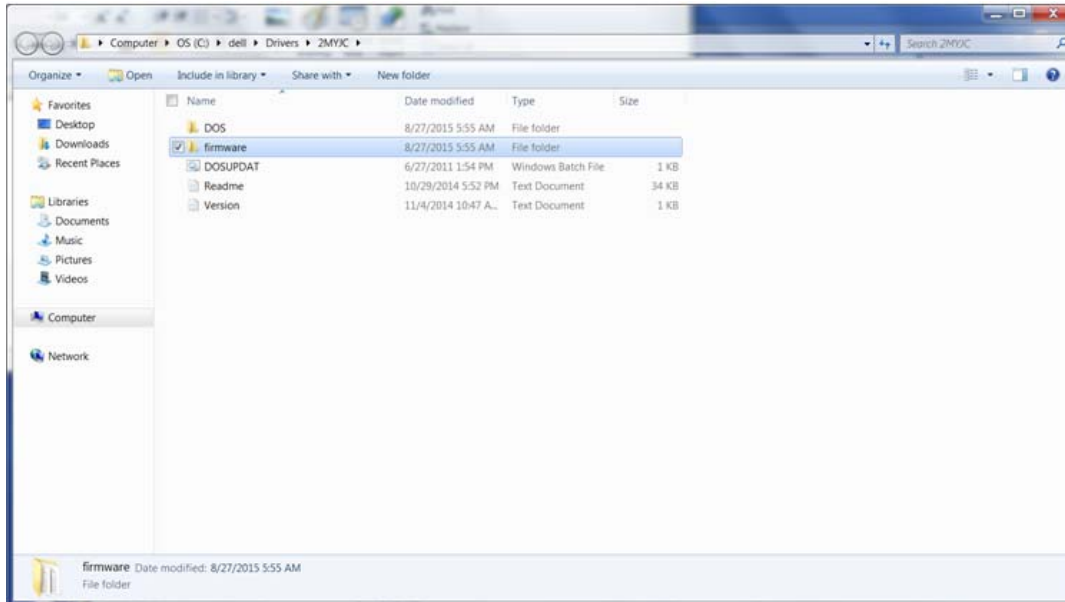
## Verificare l'installazione del driver

- Device Manager avrà un dispositivo Dell ControlVault (e altri dispositivi) a seconda del sistema operativo e della configurazione dell'hardware.

## Installare il firmware Dell ControlVault

- 1 Passare alla cartella in cui è stato scaricato il file di installazione del firmware.
- 2 Fare doppio clic sul firmware Dell ControlVault per avviare il file eseguibile autoestraente.
- 3 Fare clic su **Continua** per iniziare.
- 4 Fare clic su **OK** per decomprimere i file del driver nel percorso predefinito C:\Dell\Drivers\- 5 Fare clic su **Sì** per consentire la creazione di una nuova cartella.
- 6 Fare clic su **OK** quando viene visualizzato il messaggio di completamento della decompressione.

- 7 Al termine dell'estrazione, viene visualizzata la cartella contenente i file. Se ciò non accade, passare alla cartella in cui sono stati estratti i file. Selezionare la cartella **firmware**.



- 8 Fare doppio clic su **ushupgrade.exe** per avviare il programma di installazione del firmware.  
9 Fare clic su **Avvia** per avviare l'aggiornamento del firmware.

**IMPORTANTE:** Se si tratta dell'aggiornamento di una versione precedente del firmware, all'utente potrebbe essere richiesto di immettere la password di amministratore. In tal caso, immettere la password **Broadcom** e fare clic su **Invio**.

Vengono visualizzati alcuni messaggi di stato.

- 10 Fare clic su **Riavvia** per completare l'aggiornamento del firmware.  
L'aggiornamento dei driver e del firmware Dell ControlVault è stato completato.

